



東京大學農學部附屬秩父演習林

AB

1250
1184
2464 m² × 4.05844

東京大学農学部附属演習林

BD	N			G	H					BD	N			G	H				
	A	B	AB								A	B	AB						
7		1	1	4	0.0038		1415	0.036	0.036	27	9	5	14	0.8016	2200 2500 2350	2370	0.686	9.604	
8	1	1	2	8	101		1475	0.046	0.092	28	7	5	12	7389		2415	0.730	8.760	
9										29	6	4	10	6605	2200 2600	2450	0.815	8.150	
10		2	2	8	157		1580	0.069	0.138	30	7	4	11	7775	2500 2000 2600	2495	0.868	9.493	
11		3	3	12	285		1635	0.086	0.258	31	6	9	15	11322	2700 2000 2150 2700	2530	0.900	13.500	
12	2	2	4	16	452		1685	0.107	0.428	32	4	3	7	5630	2500 2300 2400	2590	0.977	6.839	
13	1	3	4	16	531		1735	0.121	0.484	33	1	2	3	2566		2605	1.032	3.096	
14	1	1	2	8	308		1785	0.149	0.298	34	1		1	908		2645	1.087	1.087	
15	3	2	5	20	584	1900 1800	1895	0.170	0.850	35	4	1	5	20	4811		2680	1.193	5.965
16	2	4	6	24	1206	2200	1885	0.201	1.206	36	1	1	2	8	2036	2600	2715	1.253	2.506
17	3	7	10	41	2270	1600 1300 1000 1700	1925	0.226	2.260	37		1	1	4	1075	3000	2750	1.367	1.367
18	12	2	14	57	3563		1980	0.265	3.710										
19	8	11	19	77	5387	2100 2100	2025	0.294	6.586		163	127	290	13.2378					152.412
20	5	8	13	13	4084	2000 1900 2200 2033	2070	0.339	4.407		12731			7nd-241					H-22.50
21	11	8	19	77	6581		2115	0.374	7.106					1073					
22	12	7	19	77	7223	2300 1700 2100	2160	0.433	8.227				1170	53.7248					618.55
23	14	5	19	77	7894	2500 2500 2400	2205	0.469	8.911										7.1075
24	10	10	20	81	9048	2300 2000 2000 2080	2245	0.504	10.080										
25	14	4	18	73	8836	2600 1900	2290	0.571	10.278										
26	18	11	29	118	15397	2200 2300 2200 2800 2100	2330	0.610	17.690										

2220

昭和 28 年 5/10 月出面表										部 署	担当者印	氏 名	日 額	人 夫 数	金 額				
日	出 役 者 印	人 夫 数	利 用	造 林	土 木	演 試	調 査	維 持 管 理	摘 要	日	出 役 者 印	人 夫 数	利 用	造 林	土 木	演 試	調 査	維 持 管 理	摘 要
1	① 中回杭	1	61.30	20.30	-3.00				左廻り	17									
2	1	2	1.00	29.40	+19.00					18									
3	2	3	29.30	24.10	+37.00					19									
4	3	4	232.30	33.60	+10.00					20									
5	4	5	208.00	37.00	10				② 中回杭	21									
6	5	6	123.30	24.00	-35.00					22									
7	① 中回杭	6	26.00	30.90	-7.00					23									
8			分 割 線							24									
9	① 中回杭		312.00	28.10	+39.00					25									
10	① 中回杭		317.00	18.60	+42.00					26									
11										27									
12										28									
13										29									
14										30									
15										31									
16										計	人夫数								
										金額									

入
 山
 水
 手
 割
 定
 地
 同
 割
 野
 帳

昭和 38 年 5/10 月 出面表

部 署	担当者印	氏 名	日 額	人 夫 数	金 額
-----	------	-----	-----	-------	-----

日	出 役 者 印 No.	人 夫 数	利 用	造 林 m	土 木	演 試	調 查	維 持 管 理	摘 要	日	出 役 者 印 No.	人 夫 数	利 用	造 林 m	土 木	演 試	調 查	維 持 管 理	摘 要
1	三三	1	42.00 24.00	24.0	-16.0					17	16	17	202.30	18.00	-9.00				周測外1.23
2	1	2	182.00	15.20	-12.00					18	17	18	169.30	17.30	-12.00				"
3	2	3	39.00	24.10	-10.00					19	18	19	23.00	20.40	-13.00				
4	3	4	64.30	16.80	-17.00					20	19	20	66.00	13.20	-9.00				
5	4	5	198.00	7.30	-14.00					21	20	21	223.00	12.50	-12.00				
6	5	6	53.00	25.80	-14.00				用測線と接線	22	21	22	172.00	16.20	-11.00				
7	6	7	190.30	16.80	-15.00				周測線の3m位側	23	22	23	26.00	12.50	-20.00				
8	7	8	216.00	24.50	-8.00				標識板の5m先	24	23	24	55.00	7.50	-11.00				
9	8	9	196.00	11.80	-11.00				中間杭の7m先	25	24	25	199.00	11.00	-15.00				
10	9	10	40.00	19.30	-10.00					26	25	26	62.00	14.30	-20.00				
11	10	11	190.00	13.00	-11.00					27									
12	11	12	177.00	18.40	-11.00					28									
13	12	13	39.00	9.50	-15.00				周測線の15m外	29									
14	13	14	176.00	7.00	-11.00					30									
15	14	15	15.00	12.00	-6.00				周測接線	31									
16	15	16	48.30	16.50	-9.00				"	計									
										人夫数									
										金額									

上部40下3
 歩道測量野帳
 山
 3/11
 2并測量地

(15~中間杭 39.30 10.30 -8.00) 関係的位置を示す24周測に出分判

秩
演

測 量 野 帳 入山歩道

No.1

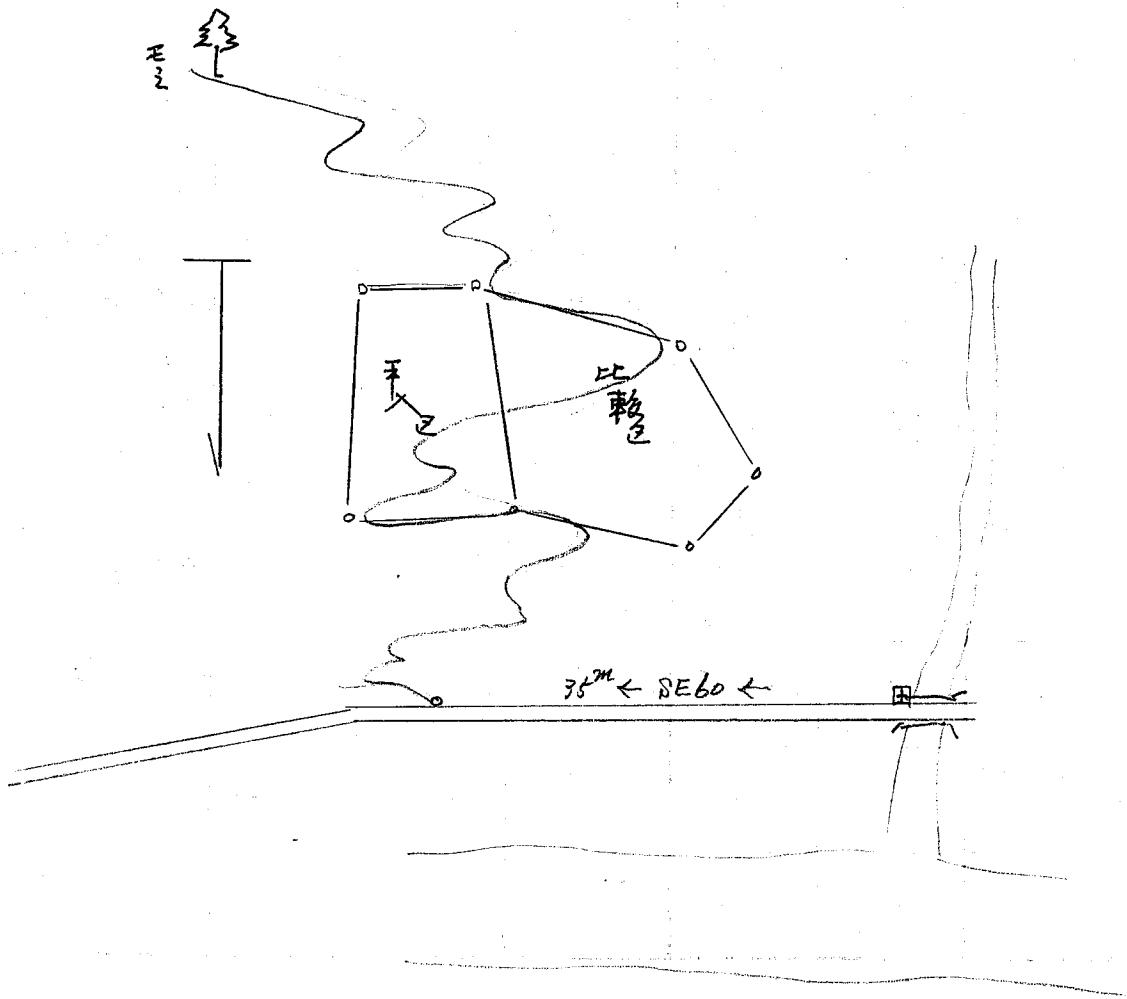
場 所		事 由		38年 5月 10日			測 量 者	
入山 3/4 内							中山 斎藤助次	
測 点 自 至	方位 角	斜 距 離	+ - 高 低 角		水 平 距 離	垂 直 距 離	備 考	
22	1	48 -	840	- 16 -	807	231	毛之立木 上上下下	
1	2	182 -	1520	- 12 -	1487	316		
2	3	30 -	2410	- 10 -	2373	418		
3	4	64 30	1680	- 17 -	1607	491		
4	5	198 -	730	- 14 -	708	177		
5	6	53 -	2580	- 14 -	2503	624	同測線 接線	
6	7	190 30	1680	- 15 -	1623	435	同測線 以 7m 内側	
7	8	216 -	2450	- 8 -	2426	341	樺樹根 1.5m 迄	
8	9	146 -	1180	- 11 -	1158	227	中間花の 7m 迄	
9	10	40 -	930	- 10 -	916	161		
10	11	190 -	1300	- 11 -	1276	248		
11	12	177 -	1840	- 11 -	1806	351		
12	13	39 -	950	- 15 -	918	246	同測線 以 1.5m 迄	
13	14	176 -	700	- 11 -	687	134		
14	15	15 -	1900	- 6 -	1890	199	同測線 接線	
15	16	48 30	1650	- 9 -	1630	258	s	
(16)	中折	39 30	1030	- 8 -	1020	143		
16	17	202 30	1800	- 9 -	1778	282	同測線 以 12m 迄	
17	18	169 30	1730	- 13 -	1686	389	s	

不₁成長測定地 (敷定)

秩 演 測 量 野 帳

場所		事由		38年 5月 10日		測量者		備考	
測 点		方位角	斜距離	+ - 高低角	水平距離	垂直距離	備 考		
自	至								
下		試驗地 圍測							
中	1	61 30	2030	- 3-	2027	106			
	2	1 -	2940	+ 19-	2780	947			
	3	293 -	2410	+ 37-	1925	1450			
	4	232 30	3360	+ 10-	3309	583			
	5	205 -	3700	± 0-	3700	000	② 中		
	6	123 30	4400	- 3500	3604	2524			
	7	2600	3090	- 7-	3067	375			
(下中)		分 割 線							
下	中	312 -	2800	+ 39-	2176	1762			
中	上	317 -	1860	+ 42-	1382	1245			
}		無間伐比較区		1.280MR					
		間伐施行区		1.184MR					

地形測量圖



字入山 31 以内

スギ^ノ成長測定地

A区 字入區 測定野帳

昭和38年5月10日
設置測定

東京大學農學部附屬秩父演習林

文部教官 佐藤 修

帳 野 樹 測

場所	字林班	小班	区域	測樹者	日期	備考					
	入山 31	小班	W内 秋区	中山秀 青藤 功次 修	38年 5月 10日	備考 試驗地					
番号	樹種	胸直 高径	樹高 (m)	材積	備考	番号	樹種	胸直 高径	樹高	材積	備考
1	262	235	24.35		Z	2 1	132	129	13.05	7327	Ⅱ
2	273	269	27.1		Z	2	286	262	27.4	2200	Ⅱc
3	314	304	30.9		Zc	3	264	268	26.1	2200	Z
4	326	332	32.9	(H)	Ⅱc	(4)	260	252	25.6	2800	Z
5	320	318	31.75	23.00	Ⅱc	5	297	293	29.5		Z
6	228	242	23.5		Ⅲ	6	165	168	16.65	1800	Ⅲ
7	216	224	22.0		Ⅲ	7	296	286	29.1	2500	Z
8	348	361	35.45		Z	8	318	302	31.0		Z
9	366	360	36.3	2600	Z	9	243	254	24.85		Z
10	246	264	25.5	2350 2500	Ⅱb	30	229	242	23.55		Ⅱb
1	290	245	23.75	2000	Ⅱ	1	311	322	31.65		Z
(2)	371	373	37.2	3000	Z	2	200	219	20.95		ⅡE 新木
3	211	228	21.95	2300	Ⅱb	3	267	248	25.75		Ⅱd 上#3
4	292	283	28.75	2400	Z	4	142	130	13.6		Ⅳ
5	228	226	22.7		Ⅲ	5	338	333	33.4		Z
6	226	224	22.5	7327	Ⅱb	6	318	315	31.65		Z
7	255	256	25.55		Ⅱb	7	186	198	19.2	2100	Ⅲ
8	312	288	30.0		Z	8	216	190	20.3	1900	Ⅲ
9	168	168	16.8	1600	Ⅲ	9	183	150	16.65	1700	Ⅳ
20	225	218	22.15	1900	Z	40	234	218	22.6	1900	Ⅱc

帳 野 樹 測

場所	字 林班	小班 区域				年 月 日	測樹者	備考			
番号	樹種	胸直 高径	樹 高	材 積	備 考	番号	樹種	胸直 高径	樹 高	材 積	備 考
41	144	147	14.55	1727	III	61	208	200	20.25	2200	IIb
2	289	250	25.15	1900	2	2	162	166	16.1	1727	III
3	247	237	23.9	2000	IIc ✓	3	223	222	22.25		III
4	280	236	24.4		IIb	4	206	265	27.55		2
5	262	256	25.9	2100	2	5	272	200	20.6		II
6	290	292	29.1	2900	2	6	371	290	31.05		2
7	310	304	30.7	2400	2	7	101	92	9.65		IV
8	104	100	10.2		IV	8	118	109	11.35	1727	III
9	316	304	31.0	2500	2	9	286	298	28.2		2
50	316	311	31.05	2900	2	70	124	118	12.1	1727	IV
1	286	260	27.3		2	1	249	245	24.7		2
2	258	257	25.75		IIa 3X	2	194	200	19.7		III
3	327	300	31.35		2	3	198	192	19.5		III
4	308	300	30.4		IIc	4	229	221	22.5		IIc
5	266	284	27.5		IIa 曲	5	226	218	21.9		IIb
6	196	240	21.8		IV 曲	6	172	164	16.8		III
7	126	126	18.6	1727	III	7	208	204	20.45		III
8	167	187	17.4	5	IV 曲	8	178	182	17.85		III 曲
9	188	188	18.8	5	IIb	9	260	256	26.2		2
60	282	258	27.0	2500	2	80	200	190	19.5	1727	IIb

秩 演

測 樹 野 帳

No.

場所	字 林班	小班 区域			年 月 日			測樹者			備 考
番 号	樹 種	胸直 高径	樹 高	材 積	備 考	番 号	樹 種	胸直 高径	樹 高	材 積	備 考
81	262	239	24.05		Ⅱb	101	165	163	16.4	0727	Ⅲ
2	252	296	24.4		Ⅱc	2	164	165	16.45		Ⅲ
3	284	282	28.3		Ⅱ	3	78	79	7.85		Ⅳ
4	187	182	18.15		Ⅲ	4	263	260	26.15		Ⅱ
5	320	300	31.0		Ⅱ	5	132	130	13.1		Ⅳ
6	191	221	20.6		Ⅲ附	6	122	195	18.85		Ⅱb
7	298	274	28.6		Ⅱ	7	176	172	17.4		Ⅲ
8	203	214	20.85		Ⅲ	8	185	190	18.75		Ⅲ
9	186	192	18.9		Ⅱb	9	190	180	18.5		Ⅲ
90	307	318	31.25		Ⅱ	110	193	186	18.95		Ⅱb
1	210	215	21.25		Ⅲ	1	70	68	6.9	0727	Ⅳ
2	218	218	21.8		Ⅱc	2	268	261	26.45		Ⅱ
3	211	211	21.1		Ⅱc	3	114	108	11.1	0727	Ⅳ
4	246	224	23.5		Ⅱ	4	246	248	24.7		Ⅱ
5	194	194	19.4		Ⅱb	5	193	182	18.95		Ⅲ
6	184	166	15.5		Ⅲ	6	194	189	19.15		Ⅲ
7	194	202	19.8		Ⅱb	7	116	112	11.4		Ⅳ
8	317	290	30.35		Ⅱ	8	277	256	26.65		Ⅱ
9	136	121	12.8		Ⅳ	9	227	224	22.55		Ⅱb
100	179	166	17.25		Ⅲ	120	254	258	25.6		Ⅱ

✓

✓

秩 演

測 樹 野 帳

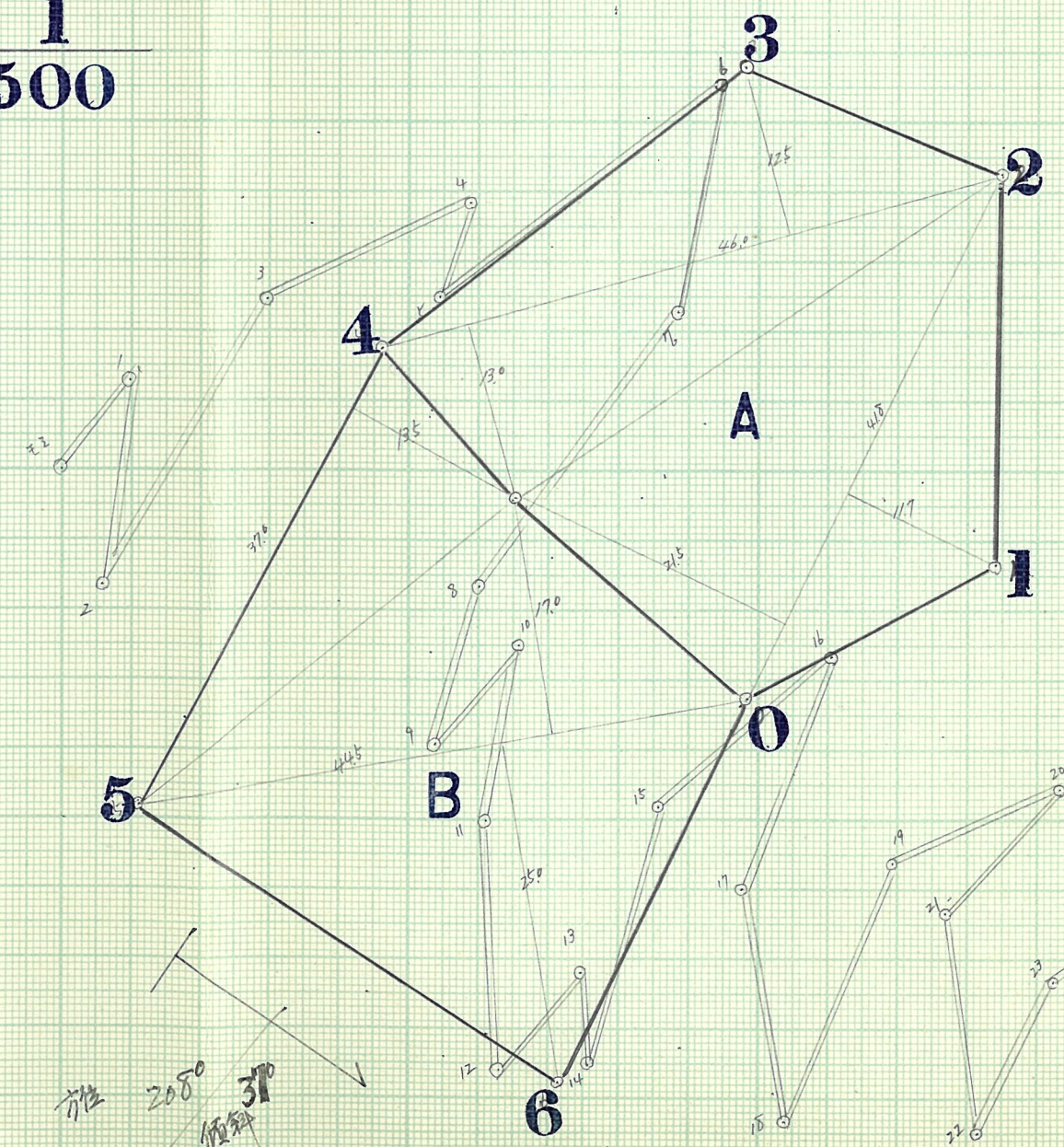
No.

場所	字 林班		小班 区域		年 月 日			測樹者		備考	
番号	樹種	胸直 高径	樹 高	材 積	備 考	番号	樹種	胸直 高径	樹 高	材 積	備 考
121	114	120	11.7		IV	1					
2	141	154	14.25		IV 曲	2					
3	244	240	24.2		IVb	3					
4	195	196	19.55		IV	4					
5	204	210	20.7		IVb	5					
6	289	268	27.85		Z	6					
7	266	266	20.6		III ✓	7					
8				✓		8					
9						9					
0						0					
1						1					
2						2					
3						3					
4						4					
5						5					
6						6					
7						7					
8						8					
9						9					
0						0					

N

S $\frac{1}{500}$

字入山31 内
不中 茂夏 測定地



無同伐比較区

A

46.0 x 12.5	= 575.00
46.1 x 13.0	= 598.00
41.8 x 11.7	= 489.06
44.8 x 21.5	= 898.90
<hr/>	
2,560.96	
1,280.38	
<hr/>	
1,280 m ²	

施行
同伐区

B

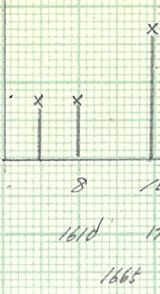
37.0 x 13.5	= 499.50
44.5 x 17.0	= 756.50
44.5 x 25.0	= 1112.50
<hr/>	
2,368.5	
1,184.25	
<hr/>	
1,184 m ²	

昭和38年5月10日 設定

施 2080 傾斜 30°

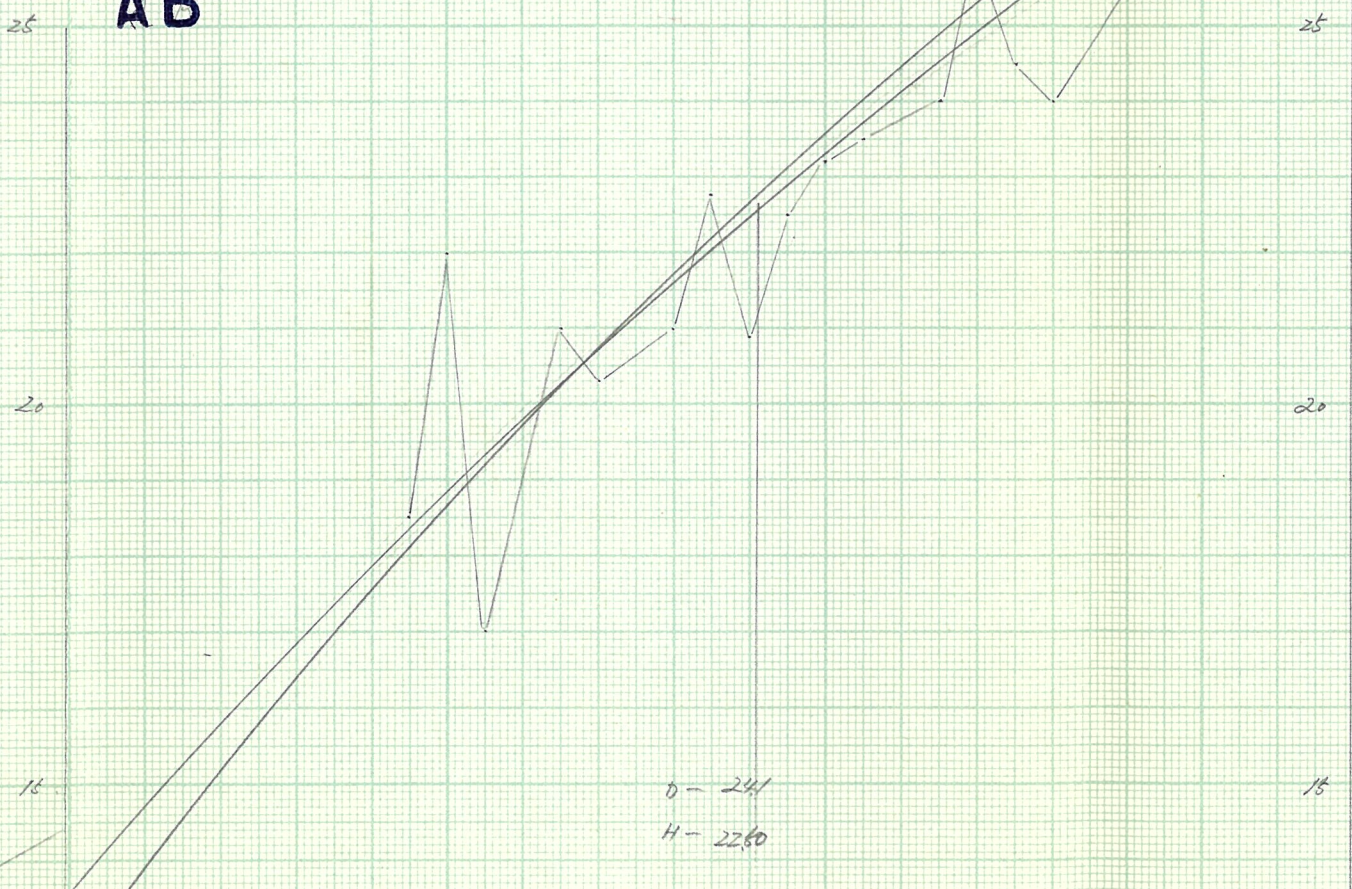
門

15



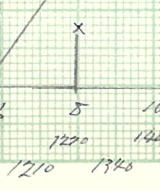
AB

BA

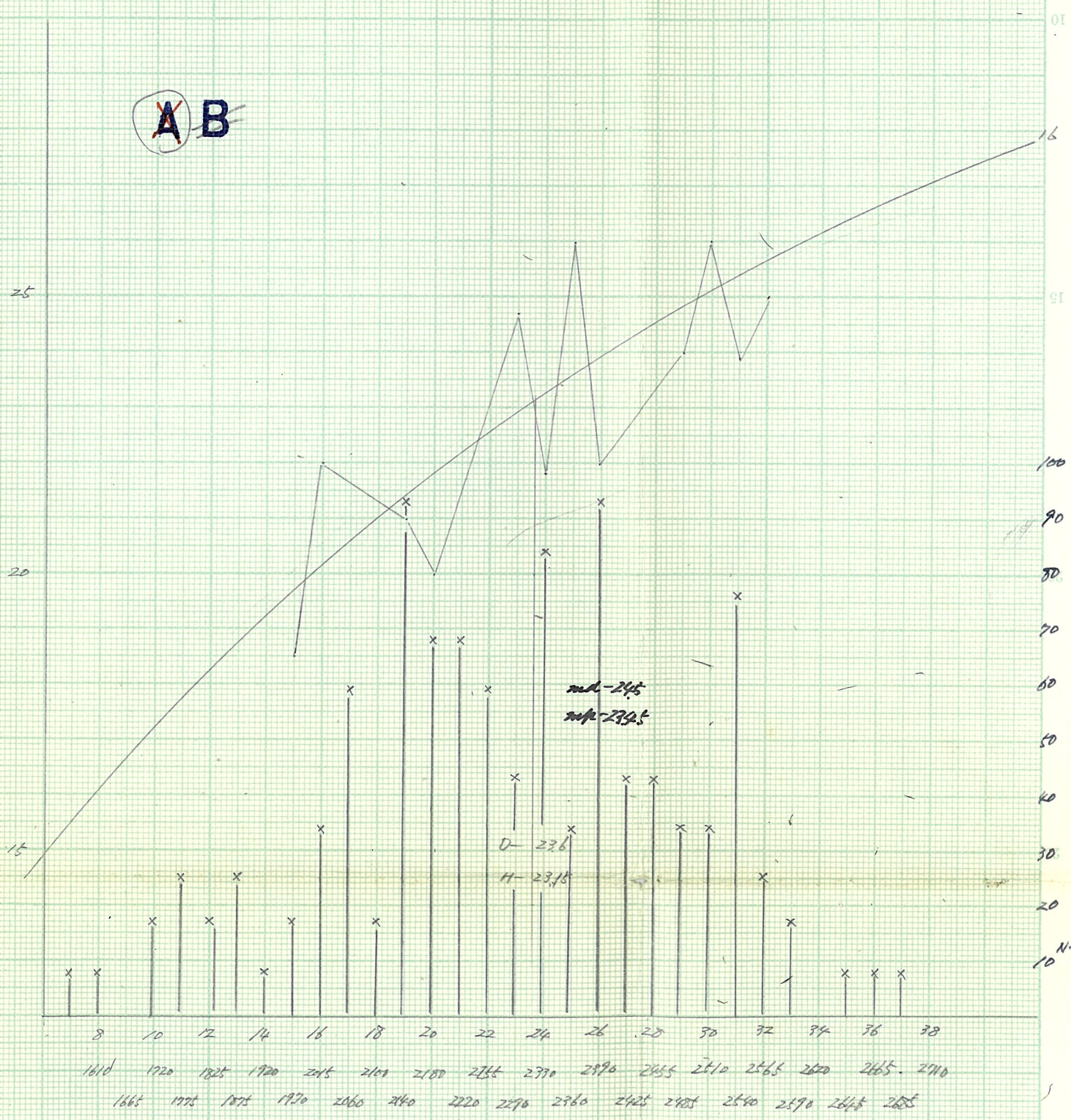


0 - 241
H - 2260

1495	1525	1635	1785	1835	1925	2025	2114	2225	2290	2390	2460	2570	2665	2680	2750	✓
1495	1550	1685	1785	1885	1980	2090	2160	2294	2370	2445	2495	2570	2645	2715	2785	
1390	1415	1640	1755	1865	1970	2095	2190	2265	2355	2445	2525	2610	2690	2765	2835	
1325	1455	1580	1700	1870	1920	2025	2125	2215	2310	2400	2490	2570	2650	2725	2800	



A **B**



10 N-1073