

入山 31 〇 14

サワラ 生長測定 (矯正区)

505 B

S.54年11月9日 測定

林

管

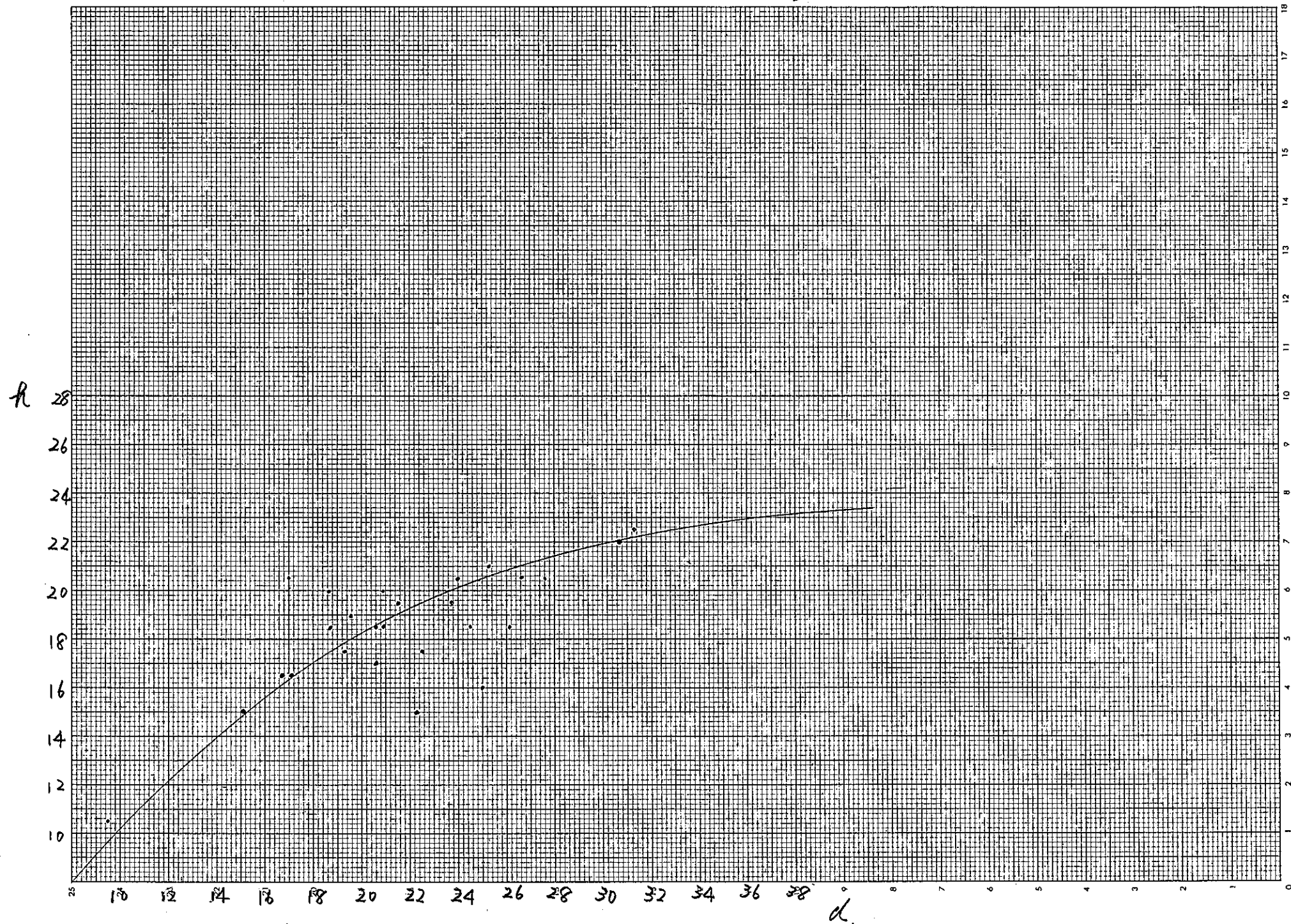
業

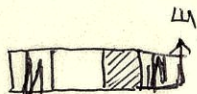
報

入山 31 11 14 サワラ (矯正区)

D	N	G	H	V	▽		D	N	G	H	V	▽	1.668 × 5.9952038
9	2	0.01272	9.2	0.03	0.06		33	2	0.17106	22.5	0.88	1.76	
10	2	0.01570	10.2	0.04	0.08		34						
12	1	0.01131	12.2	0.07	0.07		35	1	0.09621	22.8	1.03	1.03	
13	8	0.10616	13.1	0.09	0.72								
14	2	0.03078	14.0	0.11	0.22		計	275	11.17900	5185.9		110.67	
15	10	0.17670	14.8	0.14	1.40								
16	8	0.16088	15.6	0.17	1.36								
17	11	0.24970	16.3	0.19	2.03		植栽	昭和 3年					
18	16	0.40720	17.0	0.23	3.68		測定	昭 54/11					
19	14	0.39690	17.6	0.27	3.78		mg	0.04065					
20	25	0.78550	18.2	0.29	7.25		md	22.22					
21	24	0.83136	18.8	0.34	8.16		mh	18.9					
22	19	0.72219	19.2	0.37	7.03								
23	27	1.12185	19.7	0.42	11.34								
24	29	1.31196	20.1	0.46	13.34		面積	1.668		RA			
25	15	0.73635	20.5	0.49	7.35		林令	52 (52)					
26	10	0.53090	20.8	0.55	5.50		md	22.22					
27	11	0.62986	21.1	0.59	6.49		mh	18.9					
28	10	0.61580	21.4	0.63	6.30		N	275	1649	本			
29	5	0.33025	21.7	0.71	3.55		G	11.17900	66.65408	m ²			
30	10	0.70690	21.9	0.75	7.50		▽	110.67	663.50	m ³			
31	5	0.37740	22.1	0.79	3.95		平均成長量		12.76	m ³			
32	8	0.64336	22.3	0.84	6.72								

入山31114 サワラ (矯正区)





測樹野帳

No. 1 適正区

場所		字	小班	区域		54年11月9日		測樹者		備考	
		林班									
番号	樹種	胸高直径	樹高	材積	備考	番号	樹種	胸高直径	樹高	材積	備考
1	/					1	/				
2	サワラ	34.4	35.2	34.8		2	/	20.8	20.5	20.65	
3	/	23.6	23.4	23.5		3	/	20.0	19.0	19.5	
4	/					4	/	25.4	25.1	25.25	
5	/	20.4	20.7	20.65		5	/	26.3	27.3	26.8	
6	/	30.5	29.5	30.0		6	/	20.7	22.4	21.55	
7	/	30.5	29.8	30.15		7	/	19.7	21.6	20.65	
8	/	25.0	25.3	25.15		8	/				
9	/	16.1	16.1	16.1		9	/	16.6	16.8	16.7	
10	/	21.0	20.3	20.65		30	/	21.8	21.4	21.6	
1	/					1	/	20.0	20.2	20.1	
2	/	16.9	15.9	16.4		2	/	17.5	16.5	17.0	
3	/					3	/			カレ	
4	/	19.2	19.0	19.1		4	/	30.2	29.7	30.95	
5	/	16.4	16.7	16.55		5	/	24.9	25.2	25.05	
6	/	22.0	21.4	21.7		6	/	28.7	28.4	28.55	
7	/	19.6	19.6	19.6		7	/	25.4	25.9	25.65	
8	/					8	/	20.0	20.0	20.0	
9	/	23.1	22.0	22.55		9	/	21.3	20.7	21.0	
20	/	25.7	24.1	24.9		40	/				

測樹野帳

No. 2

場所	字 林班	小班 区域		年 月 日			測樹者	備考
		胸直	高徑	樹高	材積	備考		
1	/							
2	/							
3	/	16.0	15.6	15.8				
4	/	22.9	22.9	22.9				
5	/	32.9	30.7	31.8				
6	/	23.6	23.4	23.5				
7	/	27.7	27.9	27.3				
8	/	31.9	31.8	31.85				
9	/	16.1	16.1	16.1				
50	/	28.4	27.4	27.9				
1	/	12.0	11.6	11.8				
2	/							
3	/							
4	/	23.3	23.3	23.3				
5	/							
6	/	27.3	26.3	26.8				
7	/	27.4	27.8	27.6				
8	/	26.6	26.1	26.35				
9	/							
60	/	26.4	27.4	26.9				
1	/							
2	/	21.8	21.7	21.75				
3	/	27.3	28.9	28.1				
4	/	20.0	19.0	19.5				
5	/	25.3	25.4	25.35				
6	/	23.9	24.2	24.05				
7	/	22.5	22.5	22.5				
8	/	31.5	30.0	30.75				
9	/							
70	/	15.5	14.5	15.0				
1	/	16.0	15.9	15.95				
2	/	30.0	29.2	29.6				
3	/	20.0	20.4	20.2				
4	/	21.4	20.9	21.15				
5	/	31.8	32.3	32.05				
6	/							
7	/	25.6	26.7	26.15				
8	/	25.4	25.9	25.65				
9	/	13.4	12.8	13.1				
80	/	21.3	20.7	21.0				

場所	字 林班	小班 区域		年 月 日			測樹者	備考
胸直	高徑	樹高	材積	備考				
1	/							
2	/							
3	/							
4	/							
5	/							
6	/							
7	/							
8	/							
9	/							
05	/							
1	/							
2	/							
3	/							
4	/							
5	/							
6	/							
7	/							
8	/							
9	/							
05	/							

帳

測樹野帳

No. 5

小班 樹種		字 號		樹 種	番 号
樹種	高樹	高樹	高樹		
					1
					2
					3
					4
					5
8.16	7.08	9.58			6
2.25	4.85	6.85			7
					8
28.16	8.16	9.18			9
1.61	1.61	1.61			10
9.95	4.55	4.85			11
					12
					13
					14
					15
					16
					17
8.85	3.85	8.75			18
8.85	8.75	4.75			19
					20
					21
9.45	4.75	4.85			22

場 所	字 林班	小班 区域	年 月 日 測樹者			備 考
番 号	樹 種	胸 直	高 徑	樹 高	材 積	備 考
1						
2		27.6	27.4	27.5		
3		16.0	15.6	15.8		
4		22.9	22.9	22.95		
5		28.6	26.1	25.85		
6		27.8	28.4	27.95		
7		9.7	10.9	10.3		
8		21.0	22.2	21.6		
9		23.6	23.3	23.45		
90						
1		12.0	11.6	11.8		
2		25.0	25.0	25.0		
3		13.0	13.0	13.0		
4		23.3	23.3	23.3		
5						
6		23.0	22.5	22.75		
7		15.3	15.5	15.4		
8		26.6	26.1	26.35		
9						
100		18.7	18.7	18.7		
1		25.5	24.5	25.0		
2		23.7	22.2	22.95		
3		20.5	20.8	20.65		
4		25.3	25.4	25.35		
5		15.6	15.3	15.45		
6		23.5	22.5	23.0		
7		21.9	21.7	21.8		
8		20.6	20.8	20.7		
9		15.5	14.5	15.0		
110		27.8	28.7	27.8		
1		24.0	23.5	23.75		
2		20.0	20.4	20.2		
3		21.4	20.9	21.15		
4		21.2	20.6	20.9		
5		22.2	22.4	22.3		
6		25.6	26.7	26.15		
7		23.8	21.6	21.1		
8		13.4	12.8	13.1		
9		26.4	24.8	25.6		
120						

噴

測 樹 野 帳

No. 5

小班 樹區				字 號林	樹 號
樹	林	高	胸 直	樹	號
					1
					2
2.55	2.55	8.55			3
					4
2.55	1.25	4.25			5
1.55	8.55	1.55			6
					7
					8
1.45	8.55	2.45			9
2.45	0.45	5.55			10
					11
					12
0.25	0.25	0.25			13
0.41	0.41	0.41			14
0.91	0.91	0.91			15
					16
					17
2.55	5.55	1.55			18
1.91	2.91	0.05			19
					20

場 所	字 林班	小班 区域	年 月 日			測樹者	備 考						
番 號	樹 種	胸 直	高 徑	樹 高	材 積	備 考	番 號	樹 種	胸 直	高 徑	樹 高	材 積	備 考
1		23.0	22.4	22.7			1		20.0	19.3	19.65		
2		19.6	19.7	19.65			2		24.6	24.4	24.5		
3		27.8	27.1	27.45			3		20.9	20.9	20.9		
4		27.8	26.9	27.6			4		23.3	23.9	23.6		
5		28.0	26.6	27.3			5		15.3	15.3	15.35		
6		19.3	19.8	19.55			6		22.5	22.3	22.9		
7							7		23.7	24.8	24.25		
8		23.7	24.6	24.15			8		17.6	17.6	17.6		
9		23.4	24.0	23.7			9		17.3	17.0	17.15		
170		23.0	24.0	23.5			90		25.0	24.1	24.55		
1		19.8	21.9	20.85			1		23.0	22.4	22.7		
2		24.0	24.5	24.25			2						
3							3						
4		22.6	20.7	21.65			4		21.9	22.8	22.2		
5		29.8	29.6	29.7			5		33.3	31.7	32.5		
6		19.6	18.6	19.1			6		15.9	15.2	15.55		
7							7						
8		21.8	21.2	21.5			8		25.2	24.9	25.05		
9		22.7	22.6	22.15			9		29.0	29.0	29.0		
180		25.3	23.1	24.2			200		21.0	21.8	21.25		
									18.7	18.9	18.8		

秩 父 演 習 林
1291

圖

測樹野帳

No. 76

小班		字		小班	測樹者	備考
林班	林班	林班	林班	区域		
1	2	3	4	5	6	7
1	2	3	4	5	6	7
8	9	10	11	12	13	14
15	16	17	18	19	20	21
22	23	24	25	26	27	28
29	30	31	32	33	34	35
36	37	38	39	40	41	42
43	44	45	46	47	48	49
50	51	52	53	54	55	56
57	58	59	60	61	62	63
64	65	66	67	68	69	70
71	72	73	74	75	76	77
78	79	80	81	82	83	84
85	86	87	88	89	90	91
92	93	94	95	96	97	98
99	100	101	102	103	104	105

場所	字	小班	年 月 日			測樹者	備考
林班	林班	区域	年	月	日	測樹者	備考
1	2	3	4	5	6	7	8
1	2	3	4	5	6	7	8
9	10	11	12	13	14	15	16
17	18	19	20	21	22	23	24
25	26	27	28	29	30	31	32
33	34	35	36	37	38	39	40
41	42	43	44	45	46	47	48
49	50	51	52	53	54	55	56
57	58	59	60	61	62	63	64
65	66	67	68	69	70	71	72
73	74	75	76	77	78	79	80
81	82	83	84	85	86	87	88
89	90	91	92	93	94	95	96
97	98	99	100	101	102	103	104
105	106	107	108	109	110	111	112
113	114	115	116	117	118	119	120
121	122	123	124	125	126	127	128
129	130	131	132	133	134	135	136
137	138	139	140	141	142	143	144
145	146	147	148	149	150	151	152
153	154	155	156	157	158	159	160
161	162	163	164	165	166	167	168
169	170	171	172	173	174	175	176
177	178	179	180	181	182	183	184
185	186	187	188	189	190	191	192
193	194	195	196	197	198	199	200
201	202	203	204	205	206	207	208
209	210	211	212	213	214	215	216
217	218	219	220	221	222	223	224
225	226	227	228	229	230	231	232
233	234	235	236	237	238	239	240
241	242	243	244	245	246	247	248
249	250	251	252	253	254	255	256
257	258	259	260	261	262	263	264
265	266	267	268	269	270	271	272
273	274	275	276	277	278	279	280
281	282	283	284	285	286	287	288
289	290	291	292	293	294	295	296
297	298	299	300	301	302	303	304
305	306	307	308	309	310	311	312
313	314	315	316	317	318	319	320
321	322	323	324	325	326	327	328
329	330	331	332	333	334	335	336
337	338	339	340	341	342	343	344
345	346	347	348	349	350	351	352
353	354	355	356	357	358	359	360
361	362	363	364	365	366	367	368
369	370	371	372	373	374	375	376
377	378	379	380	381	382	383	384
385	386	387	388	389	390	391	392
393	394	395	396	397	398	399	400

測樹野帳

No. 78

場所		字林班		小班区域		年月日		測樹者		備考	
番号	樹種	胸高直徑	樹高	材積	備考	番号	樹種	胸高直徑	樹高	材積	備考
1		18.6	19.5	13.55		1		26.2	24.9	25.05	
2		29.2	30.0	29.6		2		24.0	22.5	23.25	
3		9.4	9.6	9.5		3		27.4	26.6	27.0	
4		16.9	17.2	17.05		4		26.8	28.5	27.65	
5		23.7	24.1	23.9		5					
6						6		20.6	21.1	20.85	
7		19.5	19.2	19.35		7		20.7	21.1	20.9	
8						8		29.0	27.5	28.25	
9						9		22.6	22.6	22.0	
250		21.6	21.2	21.4	加	270		27.3	25.6	26.45	
1		20.5	20.0	20.25		1		20.1	19.3	19.7	
2		20.0	19.6	19.8		2		18.5	19.0	18.75	
3		13.3	13.3	13.3		3		17.6	17.1	17.35	
4						4					
5		19.5	20.0	19.75		5		20.6	21.3	20.95	
6		20.0	20.7	20.35		6		17.9	18.1	18.0	
7		21.6	22.3	21.95		7		18.4	18.1	18.25	
8		29.4	30.0	29.7		8		19.2	18.2	18.7	
9		20.2	18.1	19.65		9		23.0	23.0	23.0	
260		30.7	30.0	30.35		280		25.2	23.2	24.2	

秩父演習林
617.15

四

小班区域		字林班		樹種		備考					
番号	樹種	胸高直徑	樹高	材積	備考	番号	樹種	胸高直徑	樹高	材積	備考
1		28.55	6.55	2.25		1					
2						2					
3						3					
4						4					
5		6.55	9.65	6.55		5					
6						6					
7		22.91	8.91	8.91		7					
8						8					
9		21.25	6.45	7.85		9					
0/5		20.91	0.91	1.91		0/5					
1		20.25	8.25	1.55		1					
2						2					
3		20.91	5.71	5.71		3					
4						4					
5		20.81	9.71	0.91		5					
6						6					
7		28.71	6.71	1.81		7					
8						8					
9						9					
0/5		21.55	6.55	7.55		0/5					

概

測樹野帳

No. 8

小 班		字 林班		高 樹		胸 直		備 考	
番 号	樹 種	高 樹	胸 直	高 樹	胸 直	備 考	番 号	樹 種	備 考
1		28.1	28.1	28.1			1		
2		28.5	0.05	28.5			2		
3		28	0.9	28			3		
4		20.75	5.75	20.75			4		
5		18.5	1.85	18.5			5		
6							6		
7		28.9	5.9	28.9			7		
8							8		
9							9		
0.25		1.8		1.8			0.25		
1		25.05	0.05	25.05			1		
2							2		
3		28.1	8.1	28.1			3		
4							4		
5		28.9	0.05	28.9			5		
6		28.05	7.05	28.05			6		
7		29.6	8.55	29.6			7		
8		28.5	0.05	28.5			8		
9		20.9	1.8	20.9			9		
0.25		28.05	0.05	28.05			0.25		

場 所		字 林班		小 班 区域		年 月 日		測 樹 者		備 考			
番 号	樹 種	胸 直	高 樹	樹 高	材 積	備 考	番 号	樹 種	胸 直	高 樹	樹 高	材 積	備 考
1		21.1	29.5	30.3			1		26.2	24.9	26.05		
2		16.8	16.3	16.55			2		26.5	24.0	24.25		
3		32.4	29.5	30.95			3		27.4	26.6	27.0		
4		29.0	27.7	28.35			4		31.1	31.6	31.35		
5		13.4	12.7	13.05			5						
6		16.4	16.4	16.4			6		18.5	14.1	14.8		
7		22.8	22.8	22.8			7		22.0	21.8	21.9		
8		22.3	22.6	22.9			8		21.5	21.3	21.4		
9							9		22.6	22.6	22.6		
290		19.0	19.8	19.4			3/0		23.6	23.8	23.7		
1		28.6	28.7	28.35			1		15.0	15.2	15.1		
2		20.0	19.4	19.7			2		18.5	19.0	18.75		
3		16.9	17.6	17.25			3						
4		17.6	18.0	17.8			4		25.0	24.4	24.15		
5		24.7	23.7	24.2			5		21.7	21.2	21.45		
6		27.1	26.2	26.65			6		18.8	18.0	18.4		
7		15.0	14.6	14.8			7		23.9	24.6	24.25		
8		24.7	24.0	24.35			8		19.0	13.3	13.15		
9		20.6	21.3	20.95			9		22.1	23.7	23.9		
300							220		21.1	20.1	20.6		

秩 父 演 習 林
(4)-11

帳

測樹野帳

No. 9

小班 樹區		字 林班	寧 班林	樹 種	番 号
樹林	高樹	高樹	高樹	樹種	番号
3.0E	2.9S	1.1E			1
2.2.1	3.1	1.1			2
2.9.0E	2.9S	4.5E			3
					4
					5
2.0.1	7.5	4.8			6
					7
8.5E	8.5S	8.5E			8
					9
					0.9E
4.9	8.9	0.9			1
3.9.5	1.8S	0.8S			2
5.9	4.9	0.5			3
					4
					5
5.4S		7.4S			6
					7
8.4	4.4	0.4			8
					9
7.9.5	3.9	0.5			0.9E

場 所	字 林班	小班 区域	年 月 日			測樹者	備 考						
番 号	樹 種	胸 直	高 徑	樹 高	材 積	備 考	番 号	樹 種	胸 直	高 徑	樹 高	材 積	備 考
1	/	19.6	19.0	19.3			1	/	15.1	15.9	17.5		
2	/	21.5	20.5	21.0			2	/	24.5	24.0	24.25		
3	/	17.5	17.7	17.6			3	/	23.8	26.0	26.7		
4	/	29.0	27.7	28.35			4	/	33.0	32.2	32.6		
5	/	22.8	21.8	22.3			5	/					
6	/	16.4	16.4	16.4			6	/	18.7	18.0	18.35		
7	/						7	/					
8	#	29.3	28.5	28.9			8	/	24.2	24.7	24.15		
9	/						9	/					
330	/	24.2	24.0	24.1			350	/	14.9	15.4	15.15		
1	#	17.4	17.7	17.55			1	/					
2	/	19.7	19.5	19.1			2	/	20.0	19.5	19.75		
3	/	16.9	17.6	17.25			3	/					
4	/	17.6	18.0	17.8			4	/	25.09	26.4	26.15		
5	/	19.6	19.7	19.65			5	/	22.6	21.6	22.1		
6	/	27.1	26.2	26.65			6	#	18.8	18.0	18.4		
7	/	19.1	20.0	19.55			7	/	23.5	23.5	23.5		
8	/	24.7	24.0	24.05			8	/	28.9	28.9	28.9		
9	/	30.8	33.6	32.2			9	/	24.1	23.7	23.9		
340	/						360	/					

測 樹 野 帳

No. 10

場 所	字 林班	小 班 区域	年 月 日	測 樹 者	備 考						
番 号	樹 種	胸 高 直 径	樹 高	材 積	備 考	番 号	樹 種	胸 高 直 径	樹 高	材 積	備 考
1		19.6	19.0	19.3		1		30.3	29.0	29.65	
2		21.5	20.5	21.0		2		21.8	22.1	21.95	
3		19.2	17.6	18.4		3		27.4	26.0	26.7	
4						4		10.0	10.0	10.05	
5						5			19.5	19.6	
6						6		18.7	18.0	18.35	
7						7		20.1	19.5	19.8	
8		23.8	23.6	23.7		8		22.8	22.3	22.55	
9						9					
10		24.2	24.0	24.1		10		14.9	15.4	15.15	
1		21.5	20.3	20.9		1					
2		19.7	19.5	19.6		2		27.6	25.8	26.7	
3		25.3	24.1	24.7		3		20.0	20.0	20.0	
4		20.0	20.0	20.0		4		27.2	26.6	26.95	
5						5		22.6	21.6	22.1	
6		25.5	27.5	26.5		6		33.0	31.7	32.35	
7		19.1	20.0	19.55		7		22.8	22.6	22.7	
8		23.8	22.9	23.35		8		8.6	8.8	8.7	
9		30.8	33.6	32.2		9					
10		19.5	19.0	19.25		10					

5174 秩 父 演 習 林
534.25

測

場 所	字 林班	小 班 区域	年 月 日	測 樹 者	備 考						
番 号	樹 種	胸 高 直 径	樹 高	材 積	備 考	番 号	樹 種	胸 高 直 径	樹 高	材 積	備 考
1						1					
2						2					
3						3					
4						4					
5						5					
6						6					
7						7					
8						8					
9						9					
10						10					

園

測樹野帳

No. 11

小班 樹區			字 號	測 樹 者
樹種	高樹	高 徑	胸 直	備 考
1	0.91	1.91		
2	2.05	2.5		
3	2.7	5.9		
4				
5				
6				
7				
8	1.55	1.55	1.55	
9				
10	1.45	0.55	5.85	
11				
12	1.91	2.91	1.91	
13	1.55	1.45	1.85	
14	0.05	0.05	0.05	
15				
16	2.25	2.25	2.25	
17	2.91	0.05	1.91	
18	2.55	1.55	1.55	
19	5.55	1.55	1.85	
20				

場 所	字 林班	小班 區域	年 月 日 測樹者			備 考							
番 號	樹 種	胸 直	高 徑	樹 高	材 積	備 考	番 號	樹 種	胸 直	高 徑	樹 高	材 積	備 考
1		30.0		30.0	30.0		1						
2		22.1		22.6	22.85		2		2.8		22.1	21.95	
3							3						
4					70		4		17.3		17.8	17.55	
5		32.9		32.3	32.6		5		19.7		19.5	19.6	
6		16.9		17.3	17.1		6						
7		20.9		21.8	21.35		7		20.1		19.5	19.8	
8		18.8		17.0	17.9		8		24.3		23.7	24.0	
9		17.8		20.6	20.2		9						
10		19.6		20.4	20.0		10		23.4		23.6	23.5	
11		31.5		30.3	30.9		11						
12		14.6		13.8	14.2		12		23.5		22.9	23.2	
13		26.0		24.7	25.35		13		20.0		20.0	20.0	
14		20.7		20.7	20.5		14		20.8		19.5	20.15	
15		25.8		24.6	25.2		15						
16		32.1		32.1	32.1		16		15.0		15.0	15.0	
17		15.1		16.3	15.7		17		18.1		18.3	18.2	
18		26.0		23.1	24.05		18		32.8		31.0	31.9	
19							19						
20		19.5		19.0	19.25		20						

2134

16109.35124 秩父演習林

