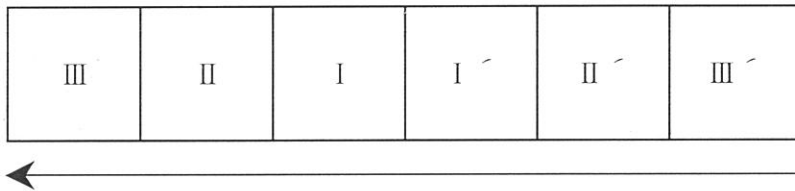


スギ間伐試験地測定野帳 (T. 2) (定性的間伐)

設 定 1986. 11
場 所 赤津事業区62林班

区	処理	面積 (ha)
I. I'	30%間伐区	(0.064 · 0.024)
II. II'	50%間伐区	(0.051 · 0.024)
III. III'	列状間伐区	(0.050 · 0.027)

* 空白は間伐 無し I & I' 区は、自然木
-0はkate



4 測定年月日 2001. 9. 11 (13:40)

測定者 荒木, 渡部, 井上, 阿部

樹高 2001. 9. 13

荒木, 渡部, 井上, 阿部

ブリーク3枚2俵用

Hは全長

4月測定

区画 III

番号	胸高直径(cm)			樹高(m)	断面積(cm ²)	備考
	2001年測定値	2001年測定値	成長量			
1	22.5	23.0				
2	21.8	22.1				
3	0					
4	0					
5	30.7	30.9				
6	24.7	24.9				
7	19.5	19.8				
8	0					
9	16.9	17.0				
✓ 10	15.6	15.6		20.0		
1	17.7	17.8				
2	22.4	22.7				
3	0					
4	14.5	14.6				
✓ 5	24.1	24.2		20.7		
✓ 6	12.1	12.1		13.9		
7	25.5	25.8				
8	14.8	14.8				
✓ 9	18.2	18.4		16.9		
20	21.7	21.8				
1	15.5	15.5				木切
2	11.2	11.2				木切
3	15.3	15.4				✓
4	0					
5	13.7	13.8				木切
6	16.6	16.6				木切
7	10.8	10.8				木切
8	15.7	15.6				木切
9	12.6	12.6				✓
30	17.2	17.3				
1	29	29.9				
2	17	17.1				
3	22.1	22.3				
✓ 4	22.5	22.8		22.2		
5	12.9	12.9				
6	22.2	22.5				
7	24.7	24.4				
8	15.6	15.6				
9	20	22.2				
40	0					

NO 39 胸高直径
 2006年 4月 9日 今日(2006年4月)
 20 22.2 20.9

区画 III

番号	胸 高 直 径 (cm)			樹高 (m)	断面積 (cm ²)	備 考
	2001年測定値	2001年測定値	成長量			
中 1	0					
2	22.8	23.0				
3	21.9	22.1				
4	23.4	23.7				
✓ 5	15.2	15.3		20.2		
6	19.4	19.7				
7	11.7	11.7				
✓ 8	25.9	26.3		23.4		
9	17.9	18.0				
50	23.6	23.9				
✓ 1	16.1	16.2		18.8		
✓ 2	20.6	20.9		20.7		
3	17.1	17.1				
4	16.2	16.3				
5	13.5	13.5				
6	25.2	25.5				
7	11.6	11.6				木
8	15.6	15.6				〃
✓ 9	17.7	17.8				〃
60	0					
1	0					
2	0					
3	10	10				木
4	17.5	17.7				
5	15	15.2				
✓ 6	22.5	22.9		18.4		
7	15.2	15.3				
8	9.4	9.4				
9	14.9	15.0				
✓ 70	11.6	11.6		13.6		
1	0					
2	25	25.3				
3	24.2	24.4				
4	30.1	30.4				
✓ 5	19.9	20.1		17.5		
6	15.6	15.7				
7	22.1	22.5				
8	22.3	22.6				
9	0					
80	16.3	16.4				

区画 III

番号	胸 高 直 径(cm)			樹高 (m)	断面積 (cm ²)	備 考
	2001年測定値	2002年測定値	成長量			
1	26.3	26.8				
2	15.6	15.6				
3	20.8	20.9				
4	16.8	16.9				
5	27.1	27.5				
✓ 6	23	23.6		21.2		
7	11.8	11.8				
8	16.2	16.3				
✓ 9	15.6	15.7		15.6		
90	19.5	19.8				
1	0					
2	21.7	21.9				
3	0					
✓ 4	21.3	21.5		20.0		
5	19.3	19.4				
6	16.4	16.7				
✓ 7	17.7	18.0		16.7		
8	16.9	17.0				
9	24.7	25.1				
100	15.3	15.4				
1	11.9	11.9				E 2h
2	21.8	22.0				
3	11.4	11.4				
✓ 4	18	18.2		17.5		
5	0					
✓ 6	19.3	19.4				
7	0					
8	13.6	13.6				h 2h
9	14	14.1				E 2h
110	14.3	14.4				
1	24.8	25.2				
2	0					
3	16.8	16.9				
4	21.7	22.0				
✓ 5	16.7	16.9		16.7		
6	16.4	16.4				
7	18.3	18.4				
8	29.2	29.7				
9	14.7	14.8				
120	19.4	19.6				

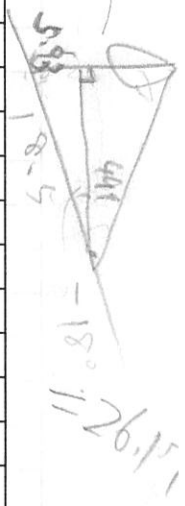
区画 III

番号	胸 高 直 径(cm)			樹高 (m)	断面積 (cm ²)	備 考
	2001年測定値	2001年測定値	成長量			
12-1	15.4	15.5				
2						
3						
4						
5						
6						
7						
8						
9						
0						
1						
2						
3						
4						
5						
6						
7						
8						
9						
0						
1						
2						
3						
4						
5						
6						
7						
8						
9						
0						
1						
2						
3						
4						
5						
6						
7						
8						
9						
0						

$70.7 = \frac{31.4 \times 26.177}{2}$
 $\rightarrow 31.4$
 $= 28.8$

区画 II

番号	胸高直径(cm)			樹高(m)	断面積(cm ²)	備考
	2001年測定値	2001年測定値	成長量			
✓ 1	24.7	24.9		26.11		49° 5m 9.3' - 18°
2	30.9	31.1				
✓ 3	26.2	26.3		24.0		
✓ 4	31.1	31.5		23.3		
5	29.1	29.5				
6	18.6	18.6				
✓ 7	18.6	18.7		20.1		
8	17.5	17.6				
9	15	15.1				
10	31.4	31.7				
1	27.7	27.9				
2	23.8	23.9				
3	29.8	30.2				
✓ 4	20.4	20.6		17.3		
5	23.3	23.7				
6	23	23.2				
7	27.9	28.2				
8	17.6	17.6				
9	20.9	21.0				
20	26.3	26.7				
1	26.7	27.0				
✓ 2	28.1	28.5		24.5		
3	0					
4	33	33.3				
5	16.5	16.5				
6	20.5	20.6				
7	25.7	26.0				
8	18.9	19.0				
9	20.9	21.0				
30	33.3	33.5				
1	20.5	20.6				
✓ 2	21.8	22.0		20.2		
3	14.2	14.2				
4	19.8	20.1				
5	14.9	15.0				
✓ 6	15.5	15.6		17.0		
7	21.1	21.3				
8	24.2	24.5				
9	25.1	25.2				
40	17	17.2				



区画 II

番号	胸 高 直 径(cm)			樹高 (m)	断面積 (cm ²)	備 考
	2001年測定値	2001年測定値	成長量			
1	23.8	23.6				
2	17.8	17.8				
3	24.3	24.6				
✓ 4	20.1	20.3		21.4		
✓ 5	16.1	16.3		17.7		
6	19.8	19.9				
7	27	27.4				
8	25	25.2				
9	18.6	18.7				
50	-0					
1	17.8	17.9				
✓ 2	24	24.4		18.4		
✓ 3	17.9	18.1		18.1		
4	22.3	22.8				
5	17.7	17.9				
6	22.3	22.4				
7	16.9	17.0				
8	16.7	16.7				
9	16.6	16.7				たば
60	24.8	25.0				
✓ 1	21.9	22.2		19.5		
2	22.7	23.1				
✓ 3	18.6	18.8		17.5		
✓ 4	22.1	22.4				
5	25.5	25.9				
6	15.1	15.2				
7	13.9	14.0				
8	8.6	8.7				
9	14.1	14.3				
70	19	19.3				
1	13	13.8				
2	18.2	18.3				たば
3	16.9	17.0				たば
4	19.3	19.6				
5	21.2	21.4				
6	13.1	13.2				たば
✓ 7	14.2	14.2		14.2		たば
8	14.8	15.0				
9	15.9	16.1				
80	22.5	22.8				

区画 II

番号	胸 高 直 径(cm)			樹高 (m)	断面積 (cm ²)	備 考
	2001年測定値	2001年測定値	成長量			
1	16	16.0				
2	22.5	22.7				
✓ 3	21.8	22.1		17.2		
4	11.4	11.5				木口
5	19.2	19.5				
6	11.6	11.7				木口
7	11.8	11.8				木口
8	12.8	12.7				木口
9	12.5	12.7				木口
90	13.8	14.0				木口
1	17.4	17.7				
2	17.8	18.0				
3						
4						
5						
6						
7						
8						
9						
0						
1						
2						
3						
4						
5						
6						
7						
8						
9						
0						
1						
2						
3						
4						
5						
6						
7						
8						
9						
0						

計 241
M 1788

区画 I

番号	胸 高 直 径(cm)			樹高 (m)	断面積 (cm ²)	備 考
	2001年測定値	2001年測定値	成長量			
1	27.6	27.7				
2	24.8	24.9				
3	34.2	34.6				
✓ 4	24.5	24.7		26.2		
5	23.3	23.4				
6	0	23.4				
7	24.7	25.0				
8	19.2	19.4				
✓ 9	18.6	18.8		21.8		
10	0	18.8				
1	20.6	20.8				
2	21.8	21.8				
3	0	21.8				
4	19.6	19.6				
✓ 5	21.7	21.8		22.2		
6	20.2	20.3				
✓ 7	25.5	25.7		21.2		
8	18.8	18.9				
9	0	18.9				
20	27.3	27.6				
1	27.9	28.1				
2	20.9	21.2				
3	20.5	20.7				
4	28.9	29.5				
5	0	29.5				
6	19.4	19.6				
✓ 7	20.4	20.6		23.1		
8	24.5	24.5				
9	22.9	23.1				
30	23.3	23.4				
1	0	23.4				
2	16.9	17.1				
3	0	17.1				
✓ 4	23.3	23.5		22.7		
5	0	23.5				
✓ 6	17.7	17.9		18.0		
7	0	17.9				
8	29	29.3				
9	0	29.3				
40	24.8	25.1				

区画 I

番号	胸 高 直 径(cm)			樹高 (m)	断面積 (cm ²)	備 考
	2001年測定値	2001年測定値	成長量			
41	0					
2	24.7	24.9				
3	21.5	21.6				
✓ 4	22.4	22.5		20.7		
5	0					
6	0					
7	?		#VALUE!			
8	23.6	23.9				
✓ 9	22.5	22.7		21.8		
50	23.7	23.9				
1	24.4	24.5				
2	20.1	20.3				
3	18.8	18.9				
4	26.9	27.6				
5	24.7	24.9				
6	18.7	18.8				
7	0					
8	24.2	24.5				
9	0					
60	23.9	24.1				
✓ 1	18.1	18.3		18.5		
2	0					
3	16.7	16.8				
4	20.3	20.5				
5	0					
6	25.3	25.8				
7	21.6	21.8				
8	0					
✓ 9	26	26.1		19.5		
70	23.6	23.8				
1	24	24.1				
2	20	20.4				
3	20.3	20.5				
4	0					
5	28.7	29.0				
6	19.8	19.8				
7	19.5	19.7				
8	15.6	15.8				
9	20.9	21.1				
80	0					

区画 I

番号	胸 高 直 径(cm)			樹高 (m)	断面積 (cm ²)	備 考
	2001年測定値	2001年測定値	成長量			
8 1	18.6	18.8				
2	21.4	21.6				
3	17.8	17.9				
4	0					
5	0					
6	21.3	21.5				
✓ 7	20.5	20.7		22.0		
8	18.4	18.6				
✓ 9	23.6	23.9		19.4		
90	18.8	18.9				
1	22.2	22.5				
2	18	18.2				
✓ 3	28.2	28.7		19.2		
4	0					
5	0					
6	20.7	20.9				
✓ 7	21.4	21.5		18.2		
8	25.4	25.8				
9	20.2	20.4				
100	0					
1	0					
✓ 2	17.8	18.0		17.0		
3	26.1	26.3				
4	0					
5	0					
6	21.3	21.6				
7	22.3	22.6				
8	26.6	26.9				
9	22.2	22.4				
110	22.2	22.4				
1	0					
2	18.4	18.5				
3	25.8	26.2				
4	0					
✓ 5	23.3	23.6		17.8		
6	0					
7	22.4	22.9				
8	18.6	18.9				
9	0					
120	17.9	18.1				1137

区画 I

番号	胸 高 直 径 (cm)			樹高 (m)	断面積 (cm ²)	備 考
	2001年測定値	2002年測定値	成長量			
121	0					
✓ 2	19.4	19.7		14.0		
3	0					
4	0					
5	27.8	28.2				
6	0					
7	0					
8	0					
9	21.1	21.6				
130	17.3	17.3				
1	0					
2	28.2	28.7				
3	17.9	18.1				
4	21	21.5				
5						
6		0		4		
7						
8		22.0		20.2		
9						
0						
1						
2						
3						
4						
5						
6						
7						
8						
9						
0						
1						
2						
3						
4						
5						
6						
7						
8						
9						
0						

区画 I'

番号	胸 高 直 径(cm)			樹高 (m)	断面積 (cm ²)	備 考
	2001年測定値	2002年測定値	成長量			
1	24.1	24.2				
2	33.3	33.6				
3						
4	23.3	23.5				
5	23.2	23.4				
6						
7						
8	26.7	27.1				
9	23.1	23.4				
10	21.6	21.9				
1	19.2	19.5				
2	16.8	16.9				
✓ 3	21.9	22.0	22.4			
4	22.8	22.8				⇒
✓ 5	24.7	24.9	23.0			
6	20.4	20.6				
7						
8	21.2	21.4				
9	18.2	18.3				
20						
1						
2						
3	29.2	29.5				
4						
✓ 5	18.8	18.8	21.8			
6						
7						
✓ 8	26.2	26.5	21.0			
9	28.1	28.3				
✓ 30	22.4	22.6	17.8			
1	22.9	23.2				
2	26.6	26.9				
3						
4	25.8	26.1				
5	17.8	17.9				
6	26.6	26.7				
7	24.9	25.2				
8	23.5	23.7				
9	22.2	22.6				
40	21.2	21.2				

区画 I'

番号	胸高直径(cm)			樹高(m)	断面積(cm ²)	備考
	2001年測定値	2001年測定値	成長量			
41						
2						
3	25.7	25.8				
✓ 4	23.1	23.4		24.5		
5	21	21.2				
6						
○ 7	19.4	19.6				計測済 ○
8						
9						
50	25.7	25.9				
1	22	22.1				
✓ 2	20.1	20.2		17.2		
✓ 3	28.6	28.8		23.5		
✓ 4	26.7	26.9		23.5		
5						
6						
7		19		H		
8		23.6		23.2		
9						
0						
1						
2						
3						
4						
5						
6						
7						
8						
9						
0						
1						
2						
3						
4						
5						
6						
7						
8						
9						
0						

区画 II'

番号	胸高直径(cm)			樹高(m)	断面積(cm ²)	備考
	2001年測定値	2001年測定値	成長量			
1	20.3	20.6				
2	12.7	12.8				
3	19	19.0				
4	26.4	26.7				
✓ 5	26	26.3		21.9		
6	21.8	21.9				
7	21	21				
8	26.8	27.2				
9	19.7	19.9				
✓ 10	22.1	22.2		21.9		
1	17.1	17.2				
2	28.1	28.3				
✓ 3	18.3	18.4		20.4		
4	21.1	21.8				
✓ 5	27.8	28.0		25.7		
6	24.1	24.3				
7	25.7	25.8				
8	19.2	19.2				
9	23.8	24.1				≠
20	22.6	22.7				
1	22.6	22.8				
2	25.8	26.0				
✓ 3	26.5	26.8		23.7		
4	26.4	26.6				
5	20.8	20.9				
✓ 6	24.1	24.3		23.9		
7	19.8	19.9				
⑧ 8	30.2	30.5				測定 OK
⑨ 9	21.3	21.3				
3 0	25.9	26.1				
1	26	26.3				
2	16.5	16.6				
3	14.5	14.6				
4	24.9	25.0				
5	17.6	17.7				
6	33.1	33.6				
7	16.4	16.4				
✓ 8	20.6	20.6		23.7		
9						
14 0						

区画 III'

番号	胸 高 直 径(cm)			樹高 (m)	断面積 (cm ²)	備 考
	2001年測定値	2001年測定値	成長量			
1	23.7	24.1				
2	19.2	19.3				
✓ 3	14.1	14.2		19.2		
4	27.3	27.8				
5	13.6	13.6				
6	37	37.1				
7	15.6	15.8				
✓ 8	19.6	19.7		20.8		
9	29.4	29.6				
10	14	14.1				
✓ 1	28.3	28.3		23.7		
2	18.7	18.8				
3	16.9	16.9				
4	25.7	25.9				
5	25.4	25.6				
6	24.8	25.2				
7	25.3	25.5				
✓ 8	31.2	31.4		23.8		
9	0	—				
20	14.6	14.8				
1	31.5	31.8				
2	25.1	25.3				
✓ 3	18	18.1		20.7		
4	13.4	13.5				
5	27.8	28.3				
6	17.8	17.9				
✓ 7	21.3	21.6		21.7		
8	18.9	19.0				
9	32	32.0				
30	25.3	25.6				
1	34.7	34.7				
2	22.5	22.6				
3	0	—				
4	15.3	15.3				
✓ 5	25.8	26.1		22.2		
6	20.3	20.5				
7	19.3	19.4				
8	22.9	23.0				
9	20.1	20.2				
✓ 40	16.2	16.1		17.8		

区画 III'

番号	胸 高 直 径(cm)			樹高 (m)	断面積 (cm ²)	備 考
	2001年測定値	2001年測定値	成長量			
91	27.1	27.3				
2	23.5	23.8				
3	27.3	27.6				
4	17.8	17.8				
5	18.7	18.9				
6	17.7	17.7				
7	15.8	15.9				
✓ 8	20.7	20.9		21.0		
9	20.7	20.8				
50	11.5	11.6				
1	21.6	21.8				
2	19	19.1				
✓ 3	30.4	30.6		24.3		
4	0					
5	30.5	30.5				
6						
7						
8						
9						
0						
1						
2						
3						
4						
5						
6						
7						
8						
9						
0						
1						
2						
3						
4						
5						
6						
7						
8						
9						
0						